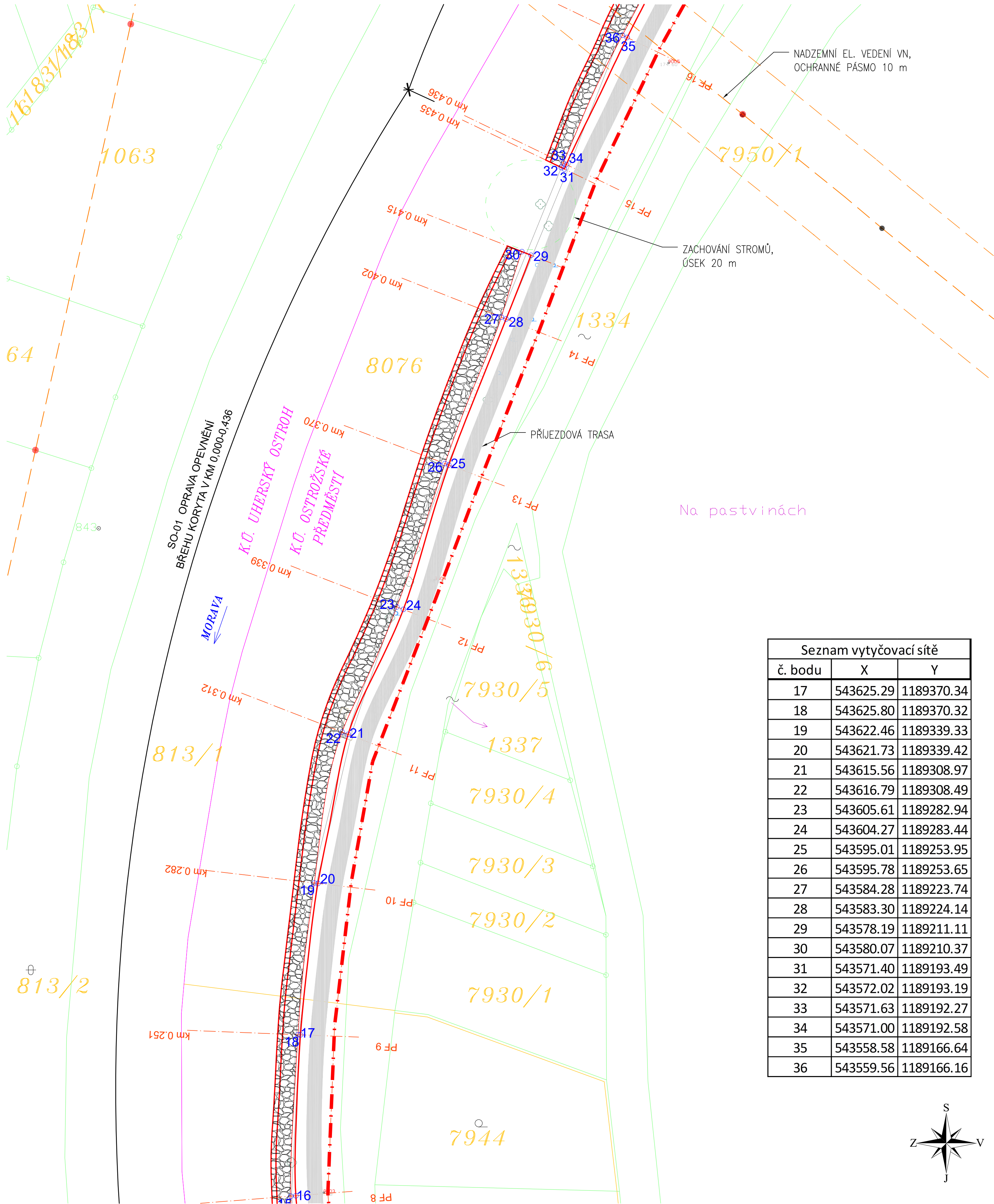


VYTYČOVACÍ VÝKRES - SO-01b  
M 1:500



Seznam vytyčovací sítě		
č. bodu	X	Y
17	543625.29	1189370.34
18	543625.80	1189370.32
19	543622.46	1189339.33
20	543621.73	1189339.42
21	543615.56	1189308.97
22	543616.79	1189308.49
23	543605.61	1189282.94
24	543604.27	1189283.44
25	543595.01	1189253.95
26	543595.78	1189253.65
27	543584.28	1189223.74
28	543583.30	1189224.14
29	543578.19	1189211.11
30	543580.07	1189210.37
31	543571.40	1189193.49
32	543572.02	1189193.19
33	543571.63	1189192.27
34	543571.00	1189192.58
35	543558.58	1189166.64
36	543559.56	1189166.16

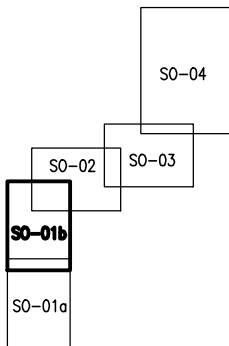
STAVEBNÍ OBJEKTY

- SO – 01 OPRAVA OPEVNĚNÍ BŘEHU KORYTA V KM 0,000–0,436  
SO – 02 OPRAVA OPEVNĚNÍ BŘEHU KORYTA V KM 0,436–0,712  
SO – 03 OPRAVA OPEVNĚNÍ BŘEHU KORYTA V KM 0,712–0,896  
SO – 04 OPRAVA OPEVNĚNÍ BŘEHU KORYTA V KM 0,896–1,300  
SO – 05 VEGETAČNÍ ÚPRAVY

LEGENDA

- 258 VYTYČOVACÍ BODY  
— PŮVODNÍ TERÉN  
— UPRAVENÝ TERÉN  
— HRANICE KN  
— SLUČOVACÍ ČÁRA  
— HRANICE K.Ú.  
- - - NADZ. EL. VEDENÍ VN  
- - - SÍŤ ELEKTRONICKÝCH KOMUNIKACÍ (SEK)  
- - - PLYNOVOD (STL)  
OPEVNĚNÍ Z LK

SKLADBA VÝKRESŮ



VÝŠKOVÝ SYSTÉM: BPV

SOUŘADNÝ SYSTÉM: S - JTSK

KAT. ÚZEMÍ:	OSTROŽSKÉ PŘEDMĚSTÍ	
	UHERSKÉ HRADIŠTĚ	
	KRAJ: ZLÍNSKÝ	
	INVESTOR: POVODÍ MORAVY	
AKCE:	MORAVA,	
	UHERSKÝ OSTROH	
	– OPRAVA LB NÁTRŽÍ	
	Ř. KM 134,600 – 135,900	
OBSAH:	VYTYČOVACÍ	
	VÝKRES - SO-01b	
	PŘÍLOHA Č.:	
	C.11	